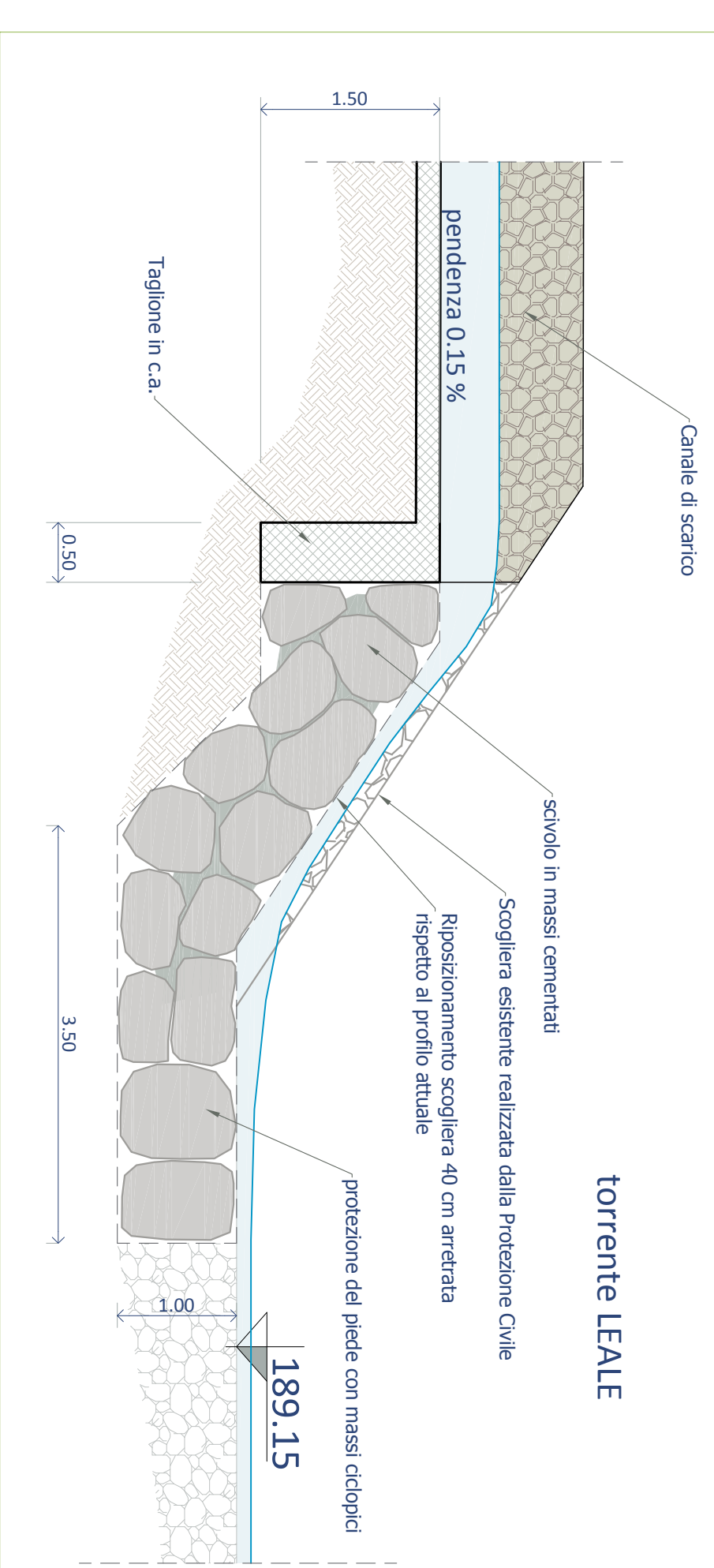




torrente LEALE

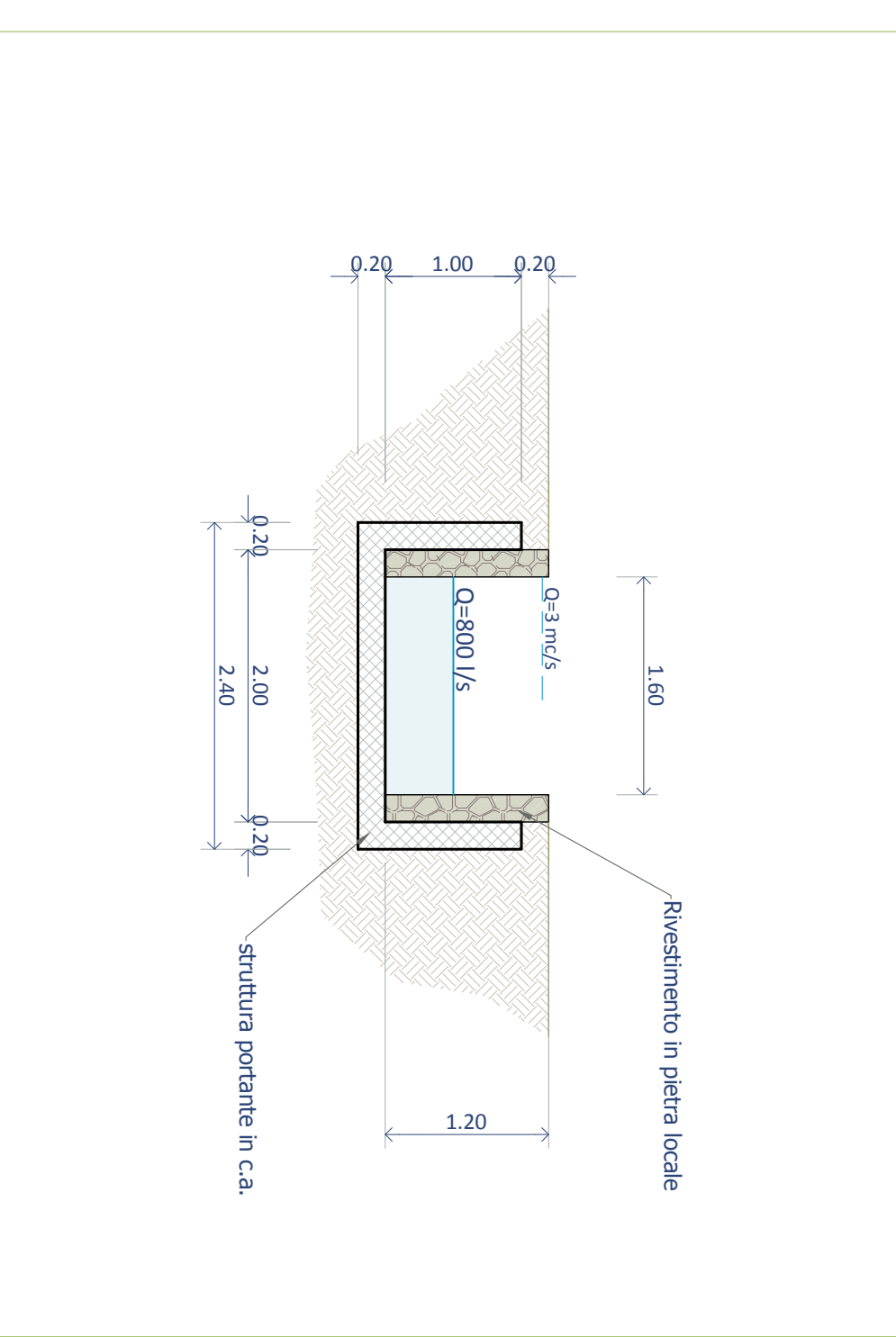
PARTICOLARE SCARICO NEL T. LEALE

SCALA 1:50



SEZIONE TIPO CANALE DI SCARICO

SCALA 1:50



PARTICOLARE PONTE SU STRADA BIANCA

SCALA 1:50

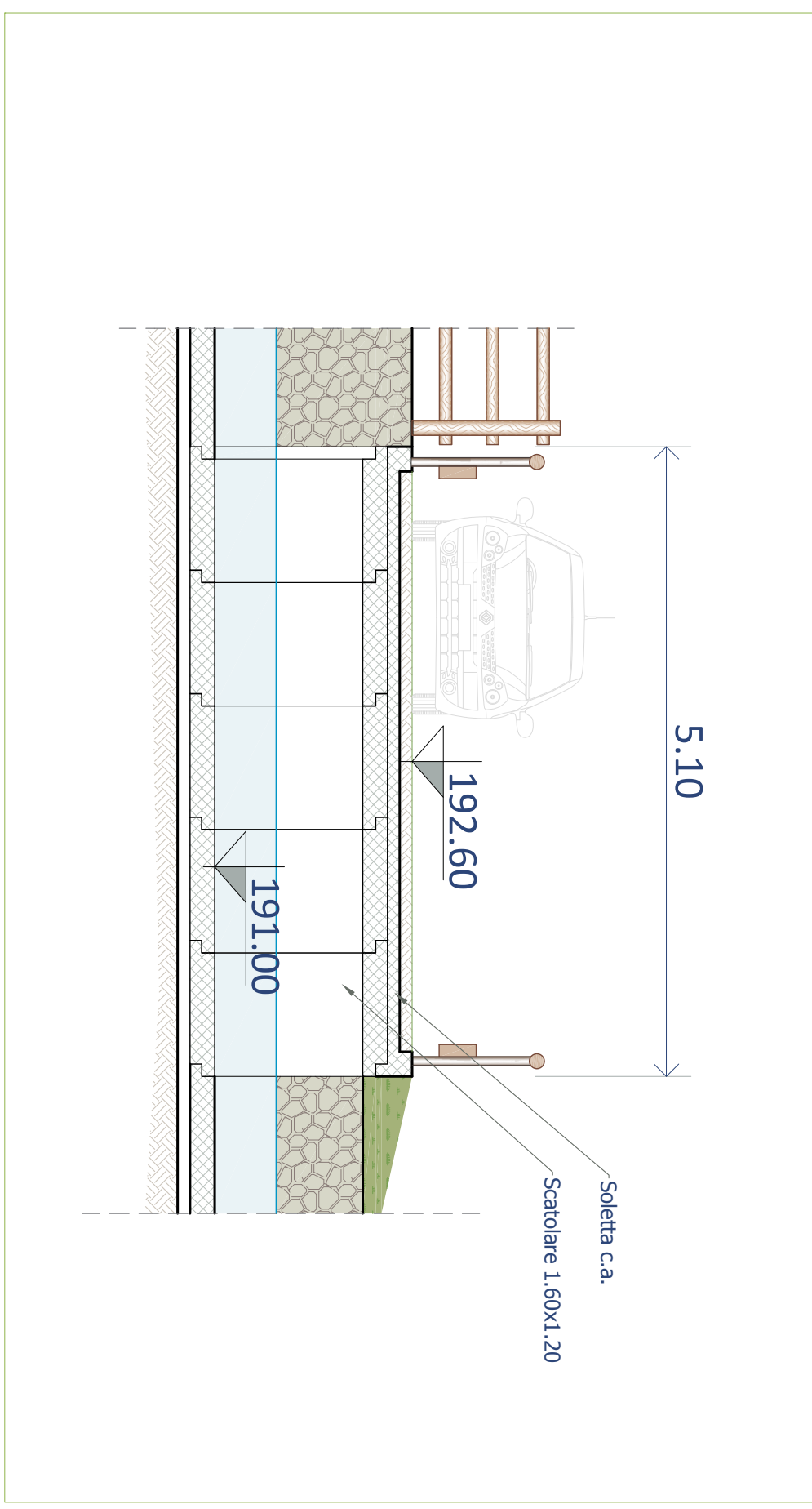
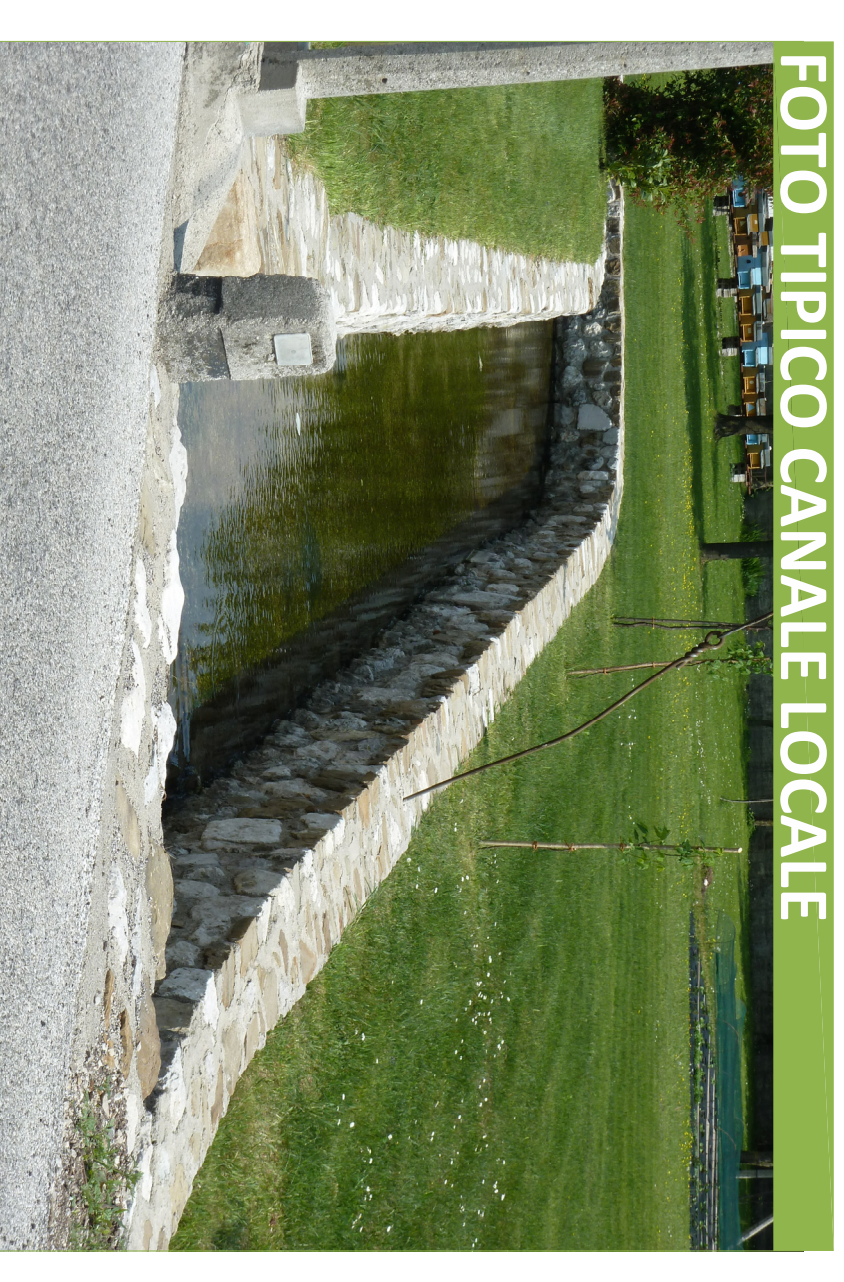


FOTO TIPICO CANALE LOCALE



approvazioni:

regione: REGIONE AUTONOMA FRIULI VENEZIA GIULIA
 provincia: PROVINCIA DI UDINE
 comune: TRASAGHIS

Titolo progetto: **Mini Hydro LEALE**

Liv. progetto: **PROGETTO DEFINITIVO**

oggetto: Progetto per la realizzazione di un piccolo impianto idroelettrico ad acqua fluente e ad alta caduta sul torrente Leale in Comune di Trasaghis (UD).

scala: 1:200

titolo elaborato: **CENTRALE DI PRODUZIONE PLANIMETRIA DI PROGETTO**

n. elaborato: D.5.02

soggetto richiedente: **Renowa S.r.l.**
 Via Mazzini, 51
 33070 - BRUGNERA (PN) - Italy
 e-mail: info@renowa.it - web: www.renova.it



progettazione: **Ing. Giuseppe Carpentè**



il progettista:

revisione:	num.:	data:	descrizione:	redatto:	controllato:	approvato:
00	01	APRILE 2011	PRIMA EMISSIONE			
02						
03						

file: res.05.leale - d-centrale_10

Copyright: Renowa Srl - utilizzo possibile solo su autorizzazione di Renowa Srl